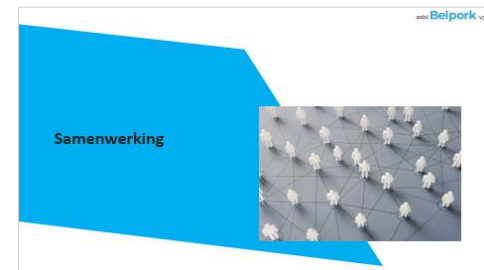


JAARVERSLAG 2024

BELPORK VZW



Inhoud

- Deelnemers
- Verkoopresultaten

BePork

Quality pork. Because we care.

Deelnemers



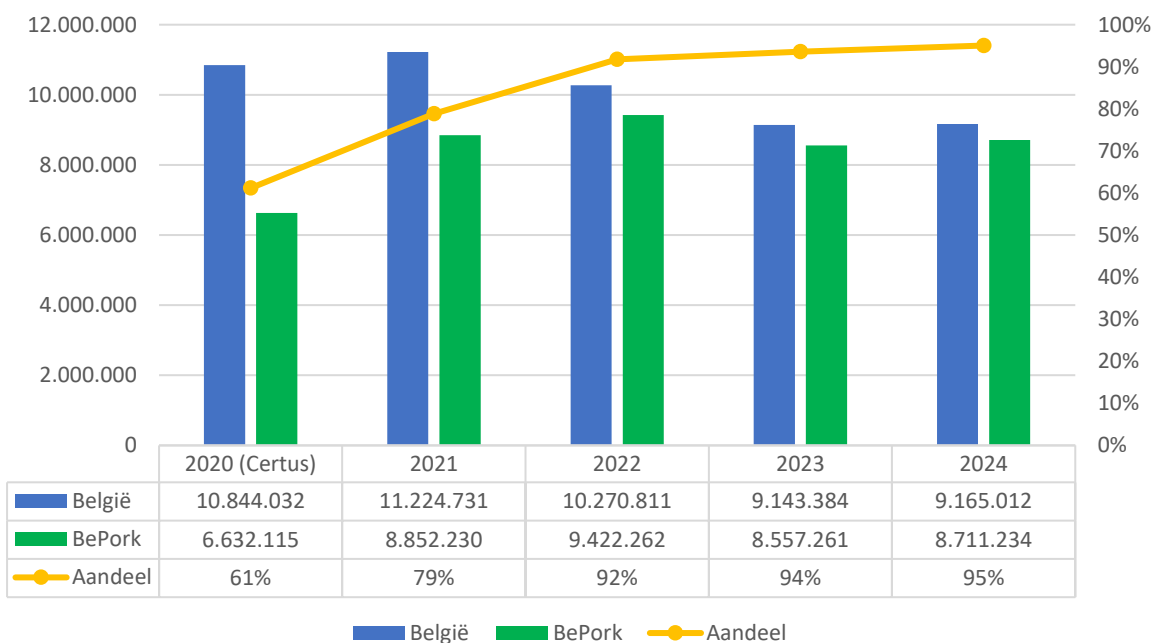
Aantal erkende BePork bedrijven 2021-2024

Jaar	Varkenshouder	Transportbedrijf	Slachthuis	Snijzaal	Vleesverwerkers
2020 (Certus)	2.687	137	12	27	/
2021	2.324	128	11	34	/
2022	3.552	126	11	40	6
2023	3.329	121	12	39	10
2024	3.250	119	12	41	20

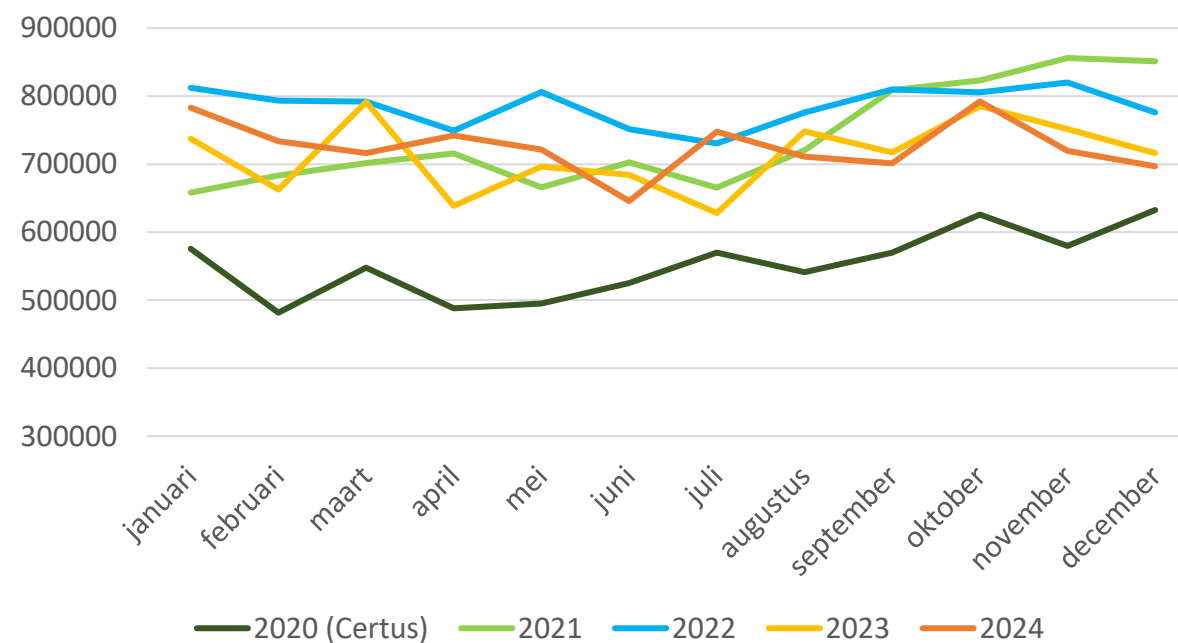
Verkoopresultaten 2024

Karkassen vleesvarkens

Slachtingen vleesvarkens

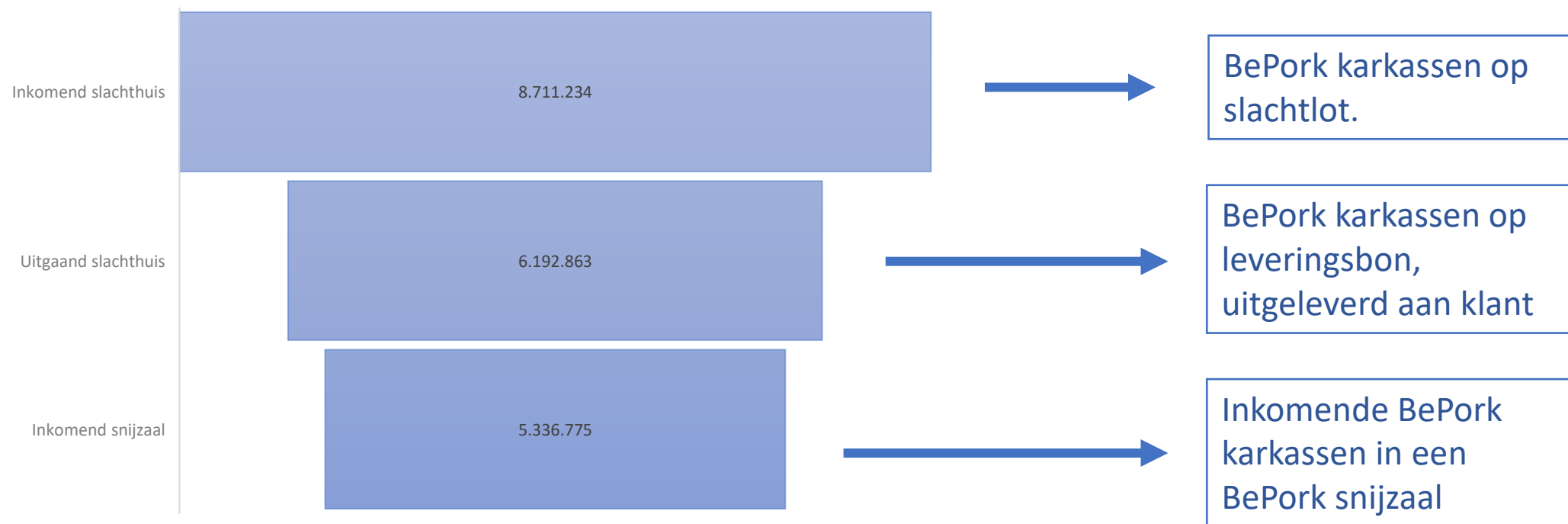


Aantal geslachte BePork-varkens per maand

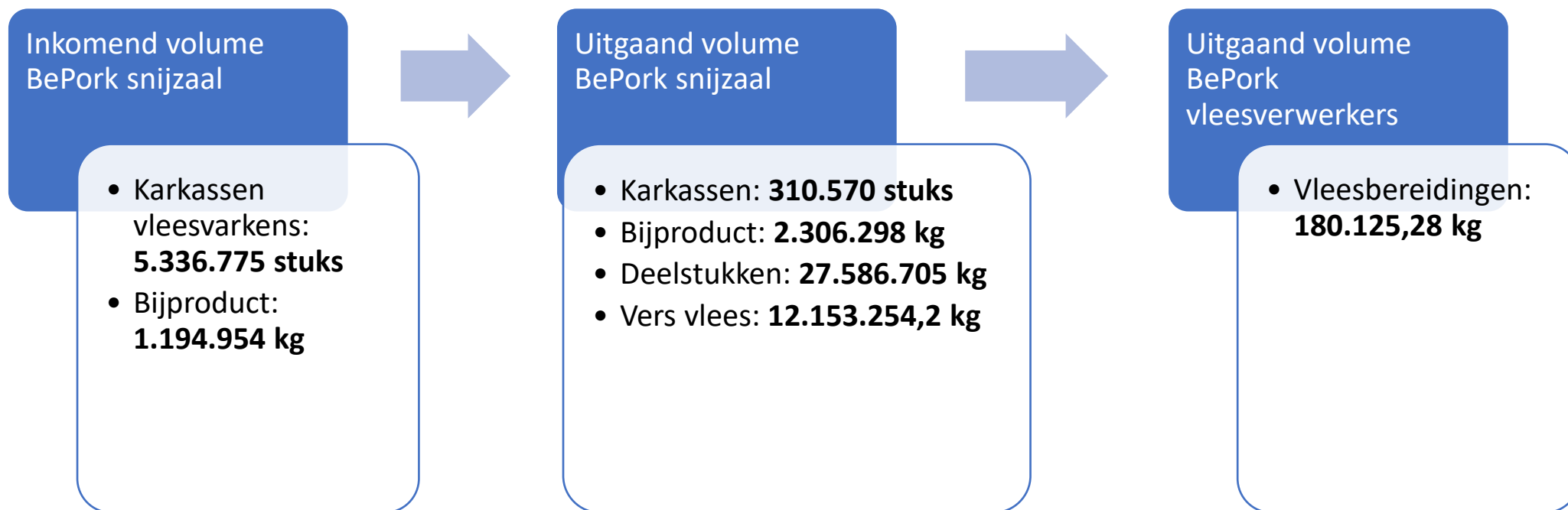


Verkoopresultaten 2024

Flow BePork karkassen vleesvarkens 2024 (in stuks)



Verkoopresultaten 2024



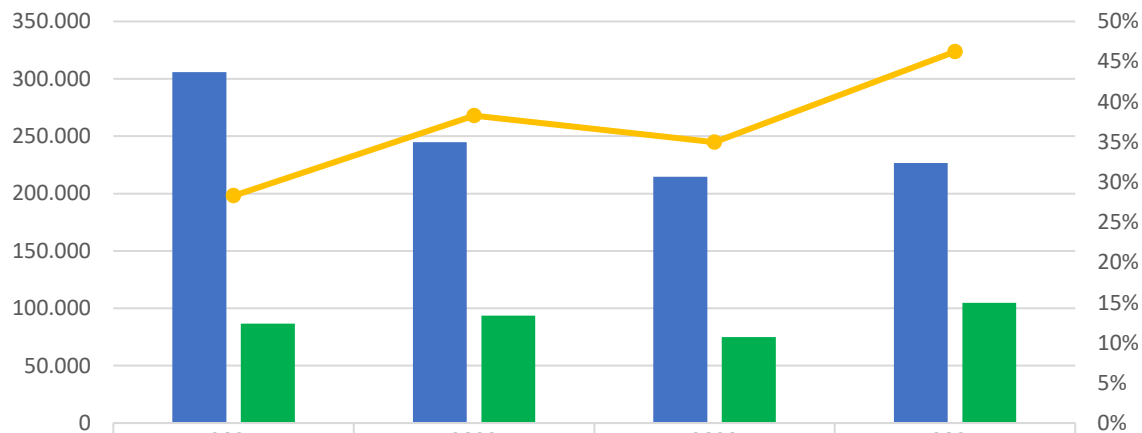
* Opmaak uitgaande leveringsbonnen voor vleesproducten nog niet verplicht in 2024.

Verkoopresultaten 2024

Karkassen zeugen



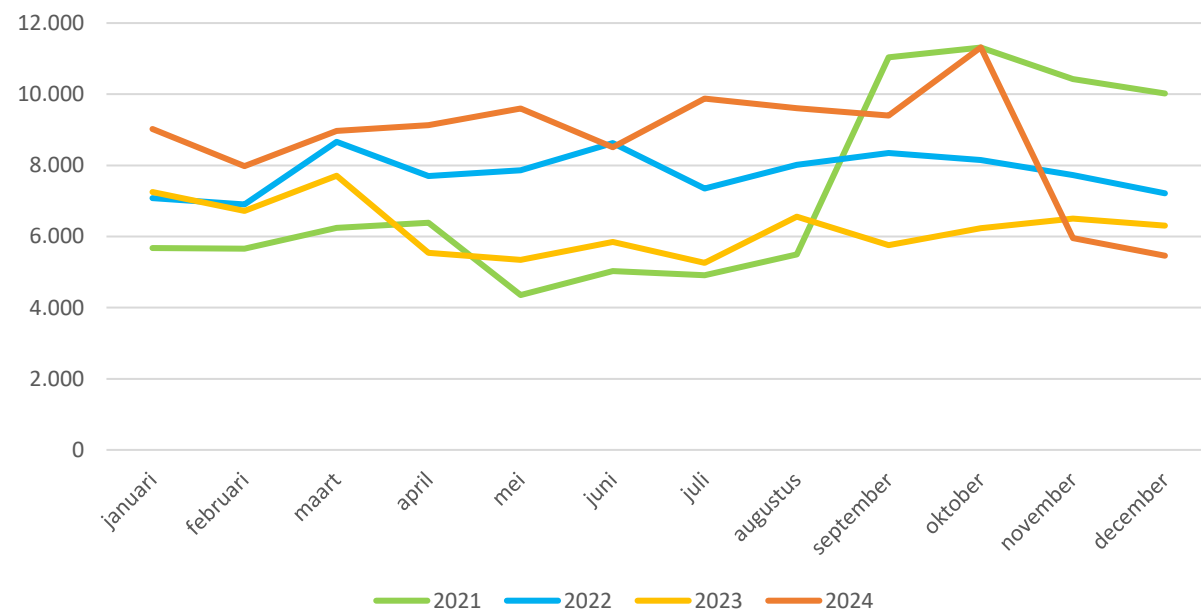
Slachtingen zeugen



	2021	2022	2023	2024
België	305.922	244.702	214.650	226.726
BePork	86.556	93.638	75.030	104.821
Aandeel	28%	38%	35%	46%

België BePork Aandeel

Aantal geslachte BePork-zeugen per maand



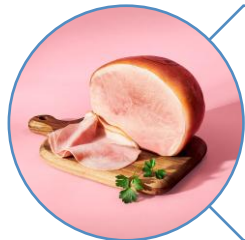


INHOUD

- Deelnemers
- Verkoopresultaten

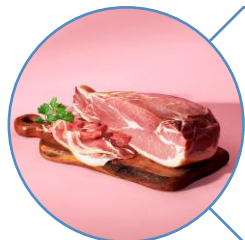


Deelnemers



Fabrikanten
kookham

• 10



Fabrikanten
gedroogde ham

• 1

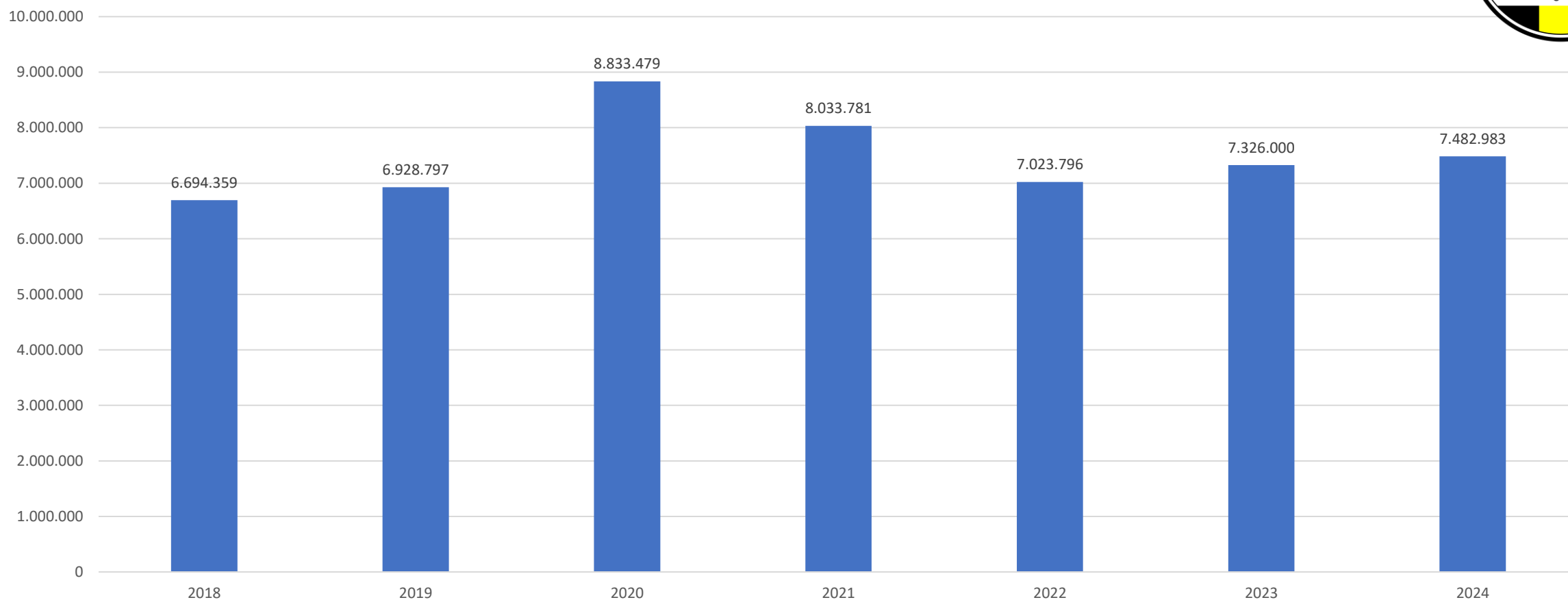
- 1 nieuwe fabrikant toegetreden in 2024



Verkoopresultaten kookham



Totale verkoop Meesterlyck kookham per jaar (in kg)

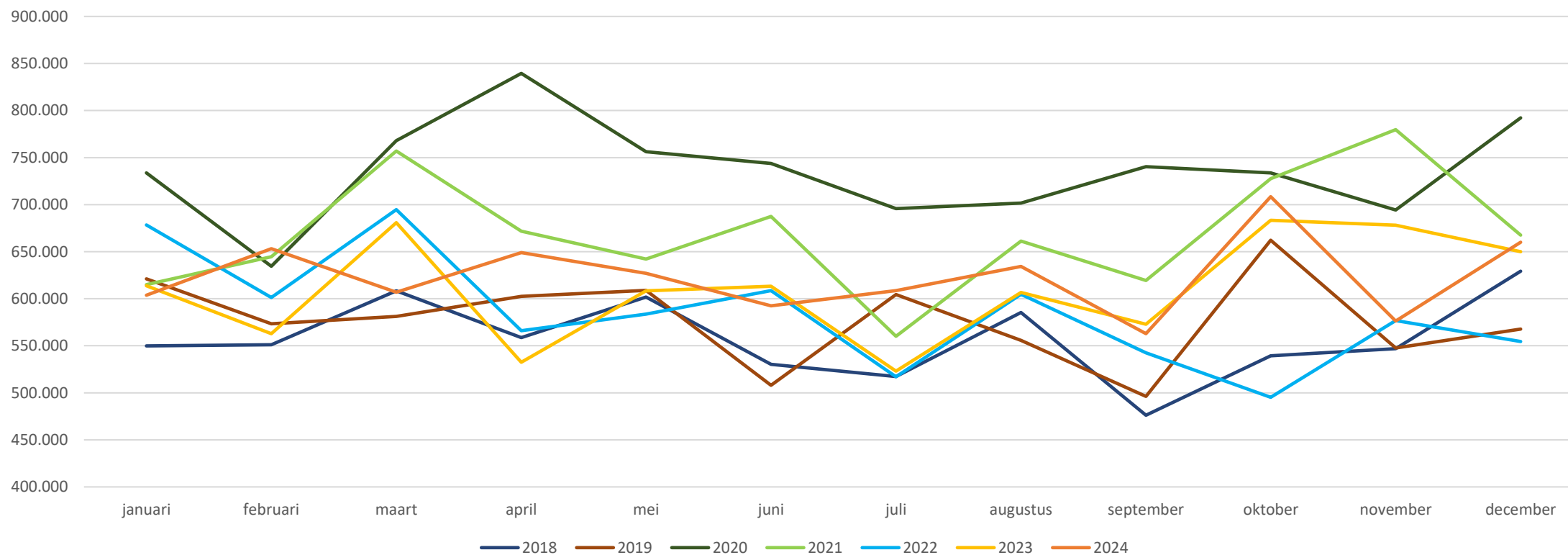


Sinds 01/01/2022 is de productie van Meesterlyck ham op basis van 100% BePork gecertificeerd varkensvlees.

Verkoopresultaten kookham



Totale verkoop Meesterlyck kookham per maand (in kg)

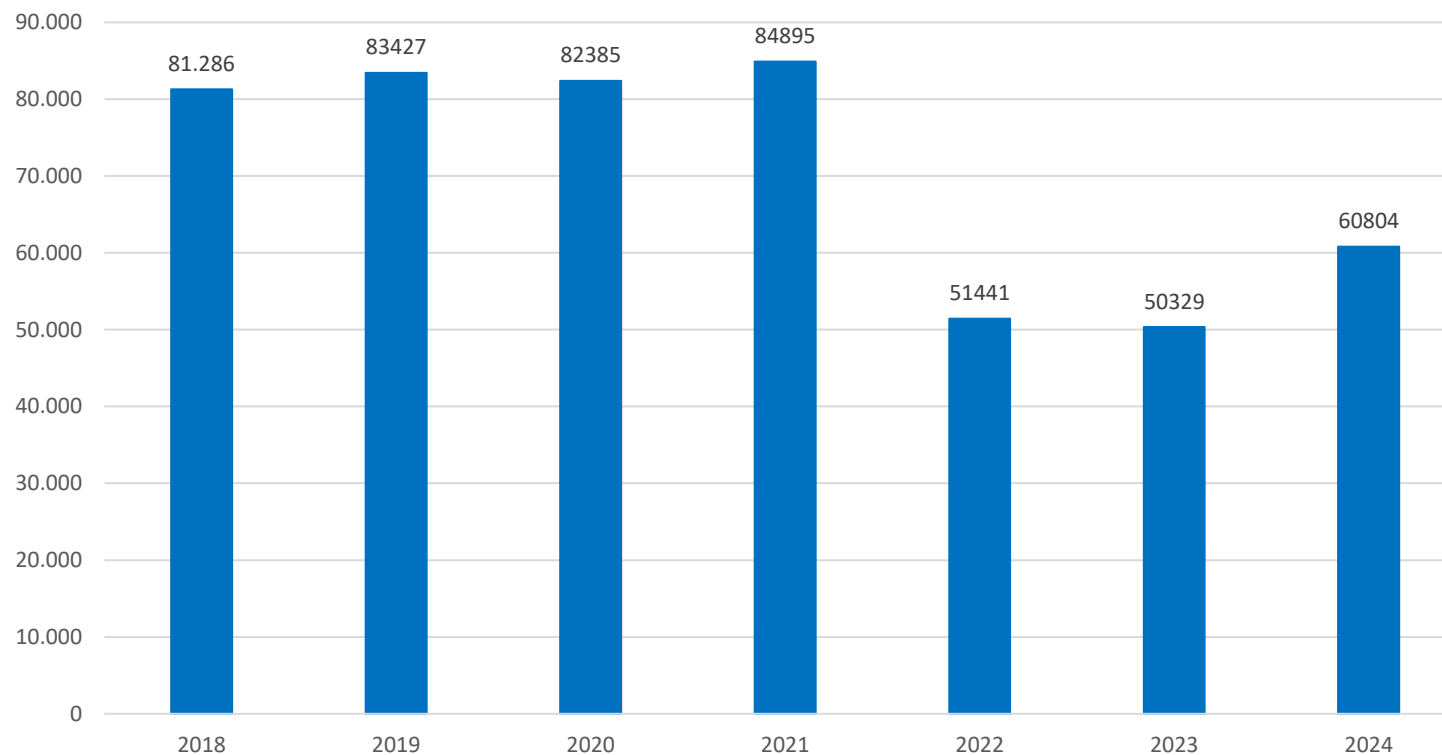


Sinds 01/01/2022 is de productie van Meesterlyck ham op basis van 100% BePork gecertificeerd varkensvlees.

Verkoopresultaten gedroogde ham



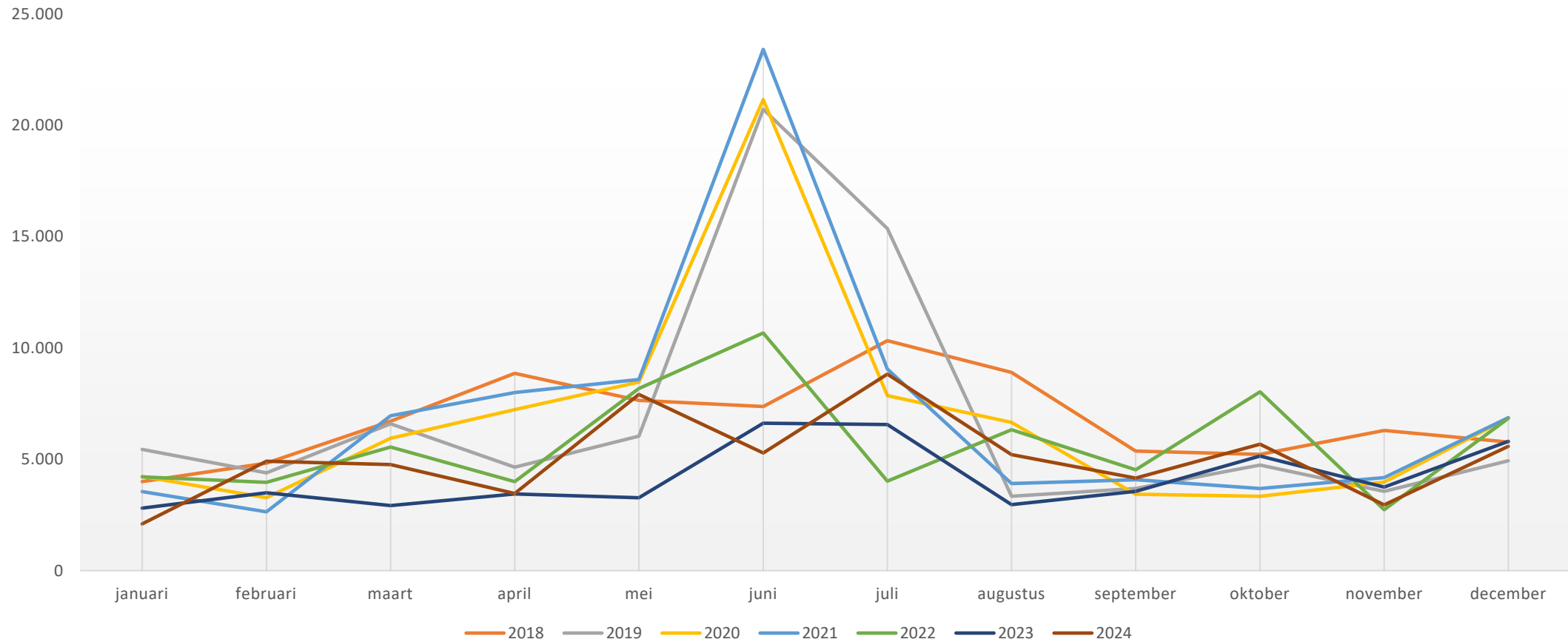
Evolutie verkoop Meesterlyck gedroogde ham per jaar (in kg)



Verkoopresultaten gedroogde ham



Totale verkoop Meesterlyck gedroogde ham (in kg) per maand



Projecten en Dossier





Dierenwelzijn en -
gezondheid

Controle, kwaliteits-
handboek en licentie



Duurzaamheid

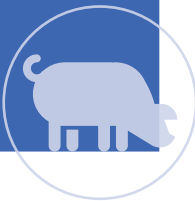
Antibioticumbeleid



Tracering

- Verderzetting **opleiding castratie onder verdoving** voor varkenshouders en dierenartsen
- **BePork Welfare** label
- **Dierenwelzijnsmonitor**
- **Salmonella** monitoring

Dierenwelzijn en -gezondheid



- Opstart revisie BePork-kwaliteitshandboek en -reglement
- Integriteitsprogramma
- Optimalisatie organisatie **spotaudits**
- Revisie licentie **Meesterlyck kookham en gedroogde ham**
- Revisie **Meesterlyck analyseschema**
- Uitzonderingsclausule Meesterlyck

Controle, kwaliteitshandboek en licentie



- **Duurzaamheidsmonitor**
- Opstart EIP-Project **Carbon footprint** varkenshouderij

Duurzaamheid



- **Antibiotica coaching**
- Graduele aanpak langdurig grootgebruikers
- Sensibilisatie correctheid van registraties
- **Denkoefening antibioticabeleid 2025-2030**

Antibioticumbeleid



Meesterlyck



- Revisie licentie Meesterlyck kookham – gedroogde ham

In samenwerking met:

- Meesterlyck fabrikanten
- Fenavian
- Werkgroep van de sectorgroep varkens
- OCI

Controle, kwaliteitshandboek, licentie

Meesterlyck



➤ Revisie licentie Meesterlyck kookham – gedroogde ham

Aanpassingen:

- Transparantie in kostenstructuur
- Efficiëntieverbetering
 - Schrapen van wetgeving bij de etiketcontrole
- Aanpassing van het logo
- Versterkte controle bij toetreding
 - Invoering van tussentijdse audit bij nieuwe licentiehouders
- Verantwoordelijkheid versnijden en verpakken vs. fabrikant van de ham

Controle, kwaliteitshandboek, licentie



➤ Revisie analyseschema

DOEL:

reductie analysekost



betrouwbaar resultaat over de kwaliteit waarvoor Meesterlyck staat

Controle, kwaliteitshandboek, licentie



➤ Revisie analyseschema

AANPAK:

1. Bepalen **kritische analyses** Meesterlyck kwaliteit
 - i.s.m. **werkgroep experts**
2. Bepalen **steekproefgrootte** voor een betrouwbaar resultaat
3. Bepalen **steekproef verdeling** over de fabrikanten
 - i.s.m. **Instituut voor Landbouw, Visserij, en Voedingsonderzoek**

Controle, kwaliteitshandboek, licentie



➤ Revisie analyseschema

Resultaat:

- Robuust en wetenschappelijk onderbouwd analyseplan
- Maximaal efficiënte inzet van middelen en geld
- 4 controlegolven per jaar
- Aantal analyses gebaseerd op risico-analyse
- Extra focus op kritische criteria

Controle, kwaliteitshandboek, licentie

Tracy[®]

Tracering



HISTORIEK



2006: lancering Tracy



Beperkt tot Certus

- Digitaal platform voor ledenbeheer, controle- en certificatiebeheer, tracering
- Verouderd
- Niet afgestemd op werkwijze BePork-kwaliteitslabel (markttoegang)

Tracy 1.0
<https://administratie.certus.be>

2021 – 2022: analyse- en ontwikkelfase

2023: lancering nieuw Tracy® platform

2024: Verdere optimalisatie bestaande functionaliteiten + uitbouw nieuwe portalen

Tracy 2.0
www.Tracy.be



Tracering



2024: OPTIMALISATIES

Op vraag van gebruikers binnen alle schakels van de keten.

Belangrijkste realisaties:

- **Uitbreiding Exportmodule e-VKI:**
 - ✓ Restricties exportlanden instellen per producttype (vers vlees, bloedproducten, gelatine/collageen, vleesproducten, vleesbereidingen, darmen)
 - ✓ Toevoegen Vlekziekte aan gezondheidsprofiel
 - ✓ Filter op verboden exportlanden
- **Optimalisaties**
 - ✓ Koppeling database Codiplan
 - ✓ Uitgaande leveringsbonnen
 - ✓ Facturatiemodule
 - ✓ OCI portaal:
 - Reden vervallen leden
 - Aanduiding overnames in toetredingsfase
 - ✓ API traceringsdocumenten

Tracering



2024: UITBOUW NIEUWE PORTALEN

Voorjaar

- ◆ **Handelaarsportaal:** Portaal voor handelaars voor het raadplegen en delen van e-VKI informatie,
- ◆ **Communicatietool:** Platform voor gerichte communicatie via pop-upberichten, met een geïntegreerde weergave van kwaliteits- en vereiste documenten.
- ◆ **Vragencatalogus:** Tool voor het opstellen van checklijsten over lastenboeken heen, ter ondersteuning van uniforme opvolging.

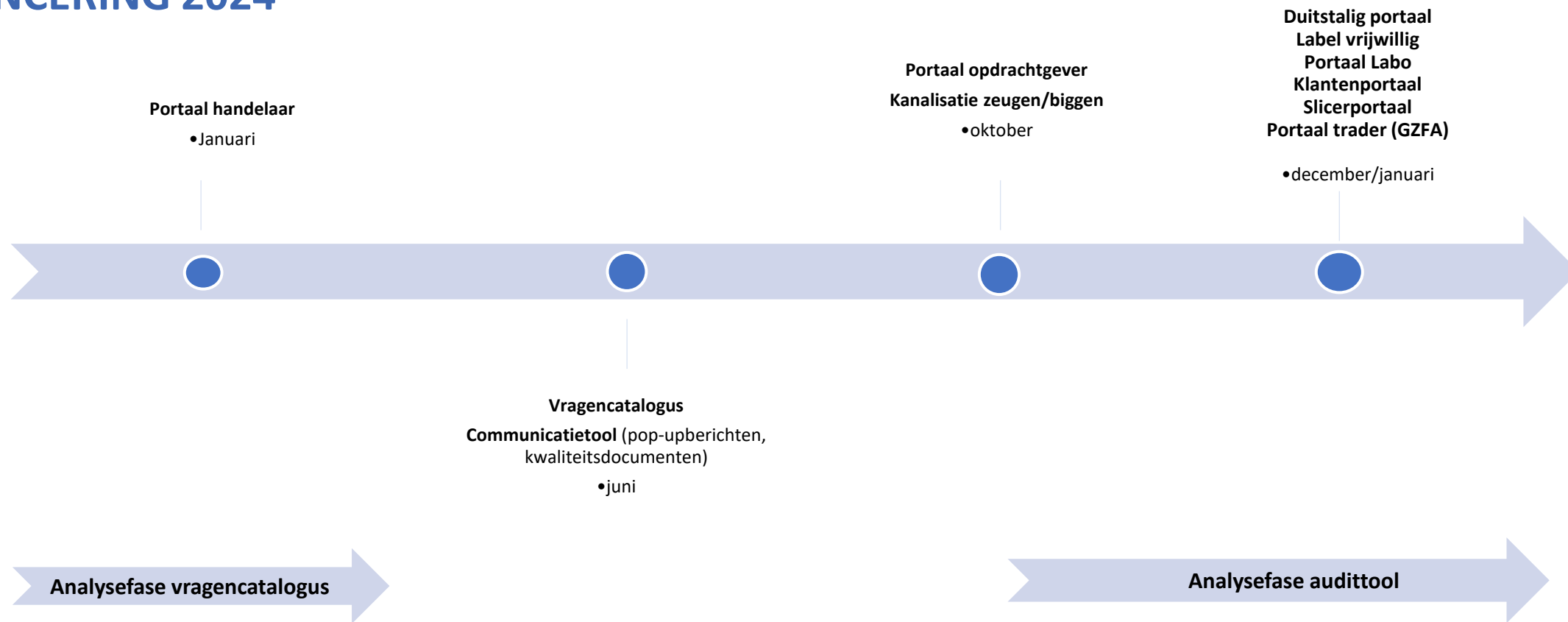
Najaar

- ◆ **Opdrachtgeversportaal:** Portaal voor opdrachtgevers voor het raadplegen en delen van e-VK informatie.
- ◆ **Kanaliseringszeugen/biggen over verzamelcentra:** opmaak verplaatsingsdocumenten voor meerdere beslagen (multivervoer) tussen verzamelcentra en slachthuizen.
- ◆ **Duitstalig portaal:** ter ondersteuning van onze samenwerking met QS.
- ◆ **Portaal labo, slicer, klanten, trader (GZFA):** uitbreiding portalen voor extra gebruikersgroepen.
- ◆ **Label 'vrijwillige deelnemer':** visuele vermelding op traceringsdocumenten.
- ◆ **Analysefase audittool:** voorbereiding van regels en richtlijnen conform het intern reglement binnen het OCI-portaal.

Tracering



LANCERING 2024



Tracering



2024: mogelijkheden samenwerkingen/dienstverlening

- **QS**
 - Analyse QS –portaal
 - Doel: optimalisatie administratieve processen in data-uitwisseling tussen Belpork en QS.
- **Retail**: In kaart brengen behoefte overkoepelend klantenportaal = retailportaal
- **BELPLUME**: **Eerste** kennismakingstoelichting Tracy[®] op Raad van Bestuur - juni 2024

Tracering



2024: mogelijkheden samenwerkingen/dienstverlening

BELBEEF/FEBEV - integratie in Tracy®

Onderzoek naar samenwerking binnen Tracy® met als doel

- Hergebruik van bestaande Tracy®-modules: ledenbeheer, controle- en certificatiebeheer.
- Modellering op maat voor tracering runderen.

Voordelen samenwerking

- Gedeelde ontwikkelings- en onderhoudskosten
- Efficiënte en duurzame investering
- Gezamenlijke missie en visie
- Universele systemen voor gedeelde partners/gebruikers

Tijdljn

Start gesprekken op: 15/05/2024



Analysefase vatten aan rond 19/09/2024

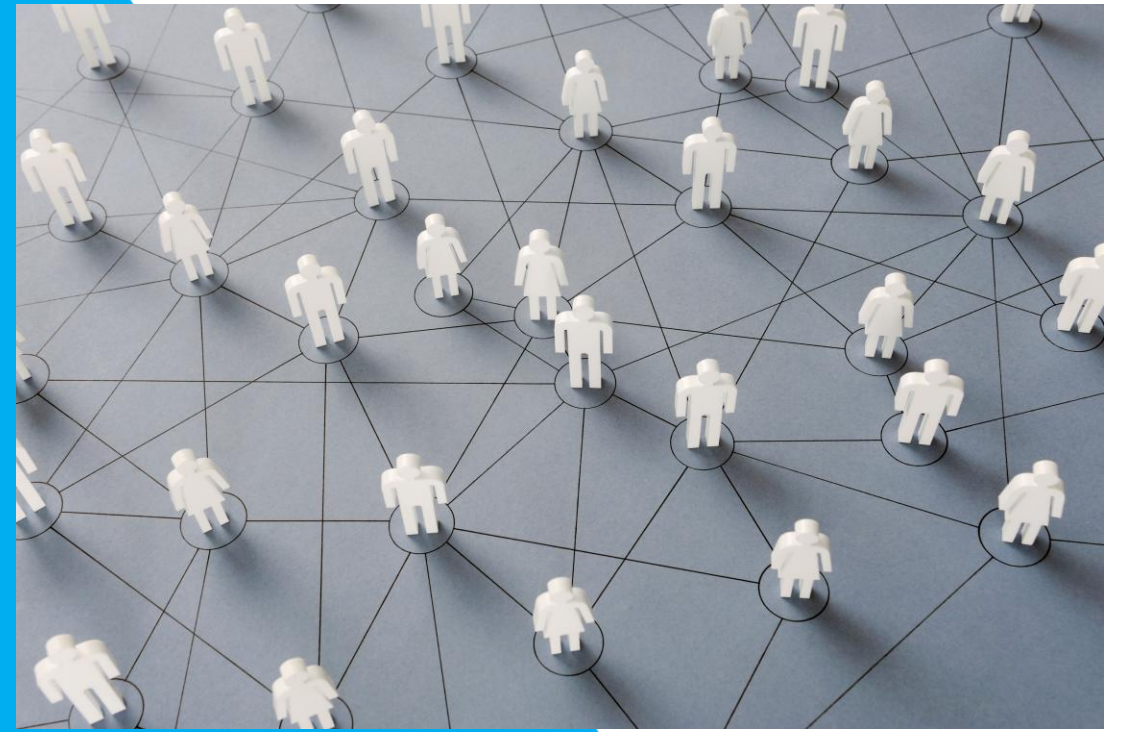


Uitwerking behoeftebepaling vatten aan rond 19/09/2024, verderzetting 2025

Tracering



Samenwerking

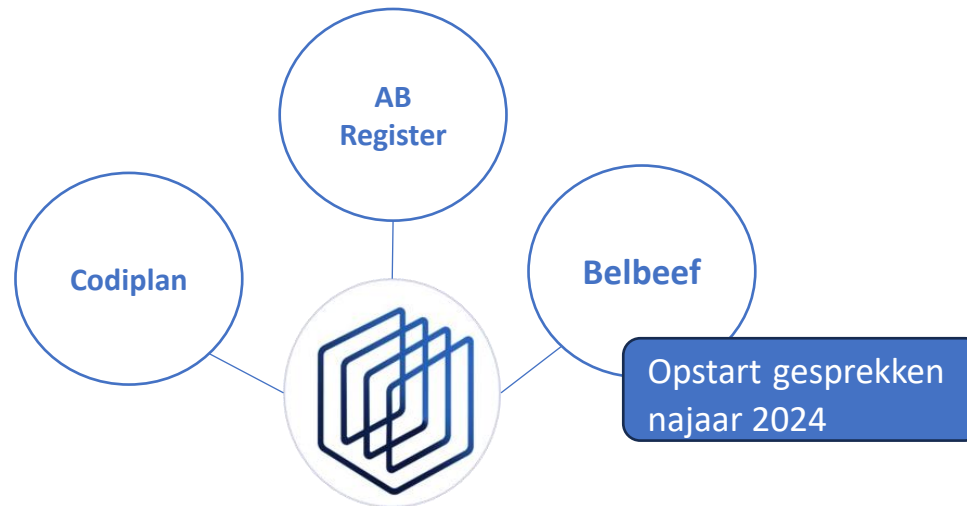
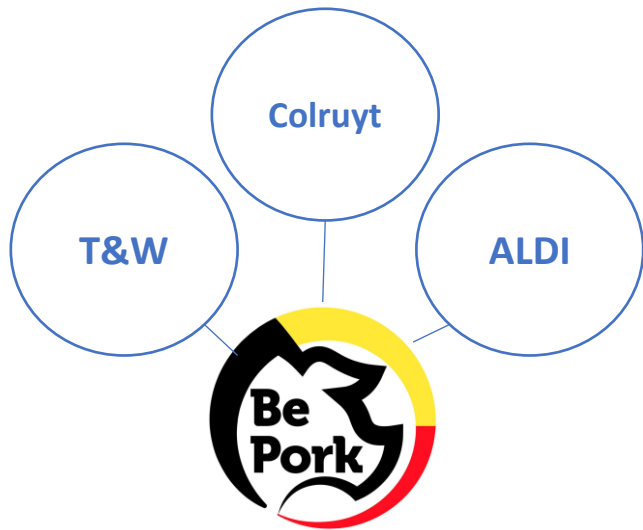


Nationaal

Internationaal

Samenwerking private label

Samenwerking vzw



- Uitwisselbaarheid **BePork - QS**
- Lid **European Meat Alliance**



JAARVERSLAG 2024

**Bedankt voor uw aandacht.
Vragen?**



Belpork vzw

Simon Bolivarlaan 17,
Bus 412
1000 Brussel



02 486 64 96



info@belpork.be



www.belpork.be